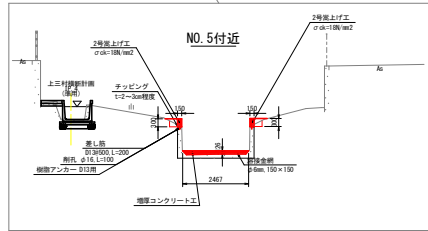
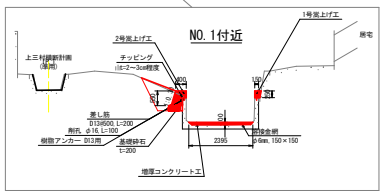
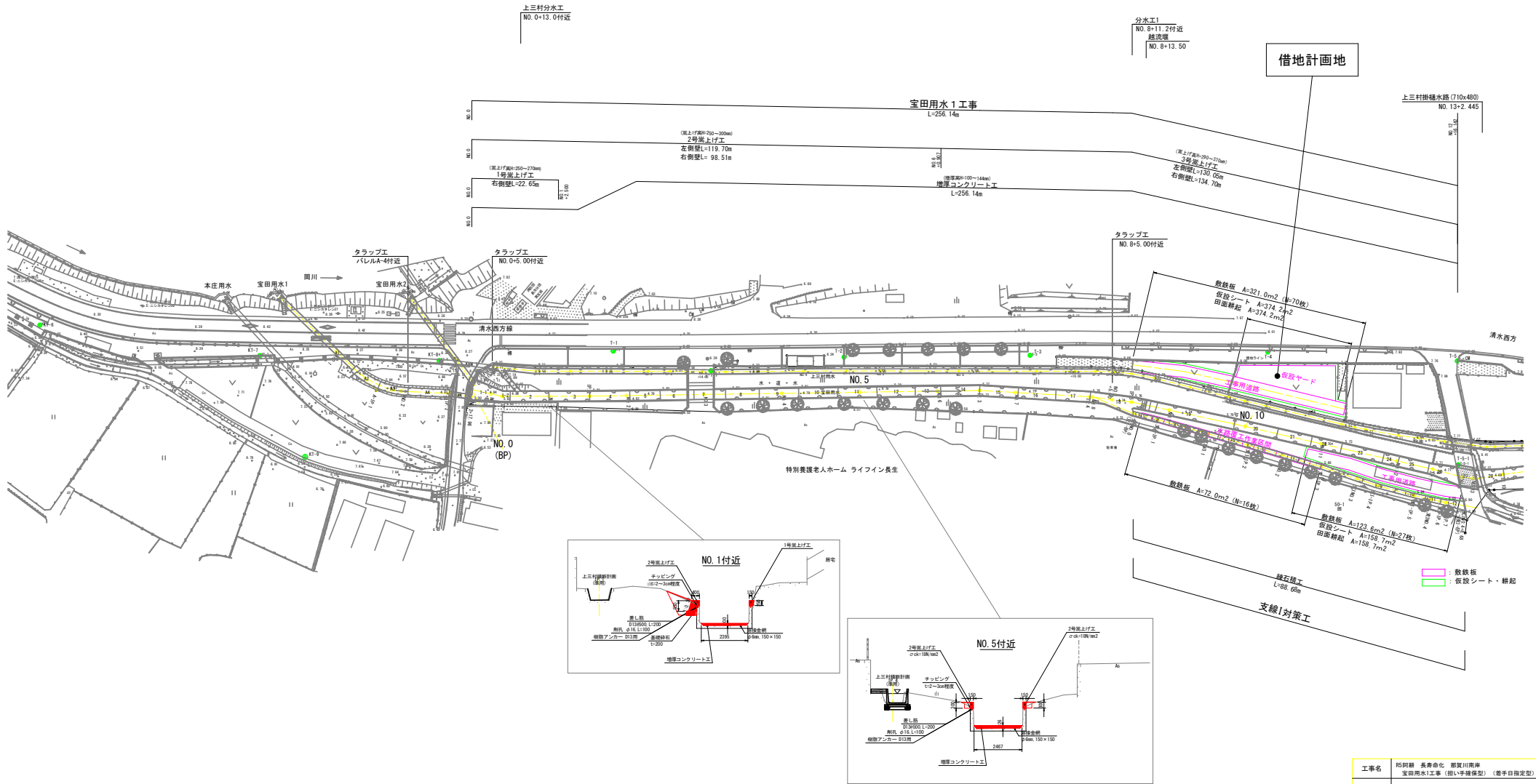
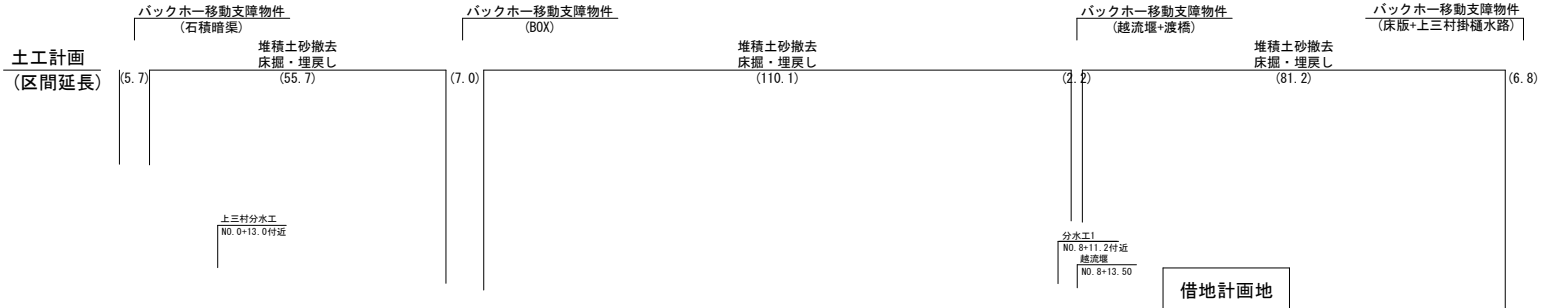


仮設計画平面図 S=1/500  
 本線・支線 I  
 工事用道路・仮設ヤード計画

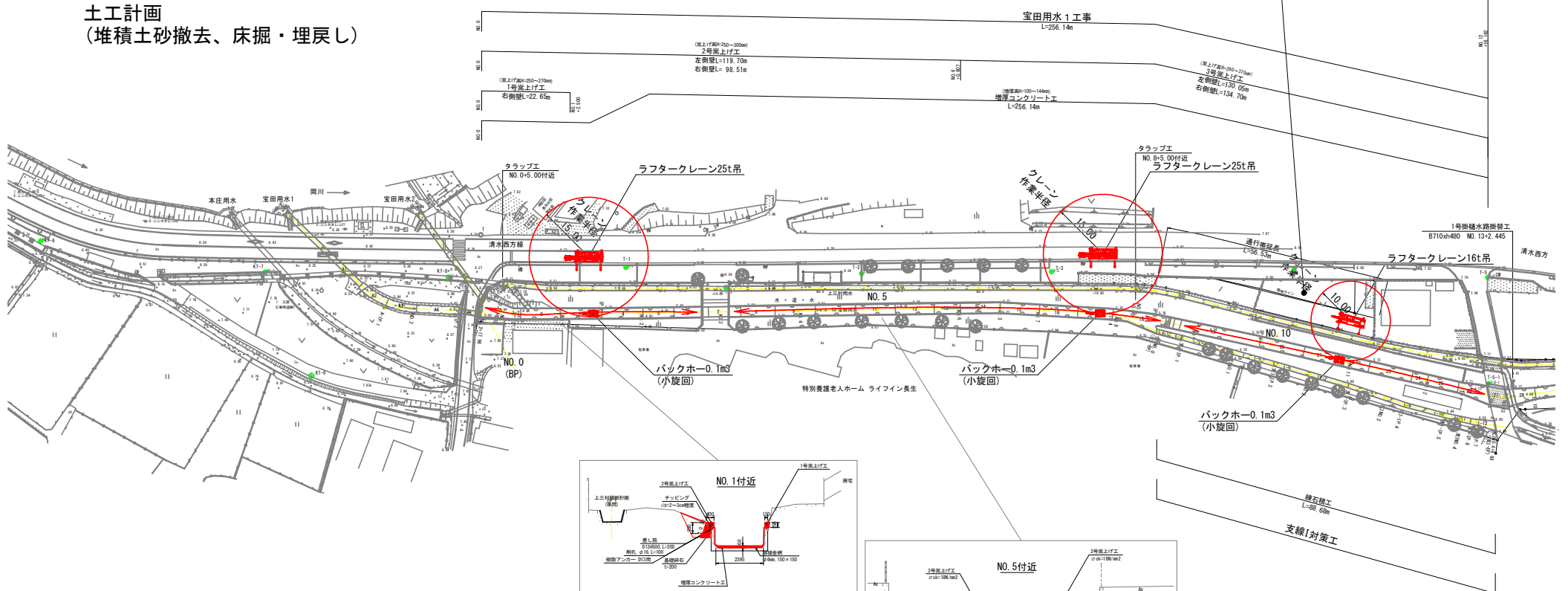


工事名	阿南 長寿命化 那賀川南岸 宝田用水1工事 (掘削手掘保型) (着平日指定型)
路線名等	那賀川南岸地区
工事箇所	阿南市長生町
図面名	仮設計画平面図 本線・支線 I
縮尺	S=1/500 図面番号 (参) 1/3
会社名	
事業者名	徳島県南部総合振興局農林水産部 (阿南)

本線  
 施工計画平面図(1)  
 S=1/500



土工計画  
 (堆積土砂撤去、床掘・埋戻し)

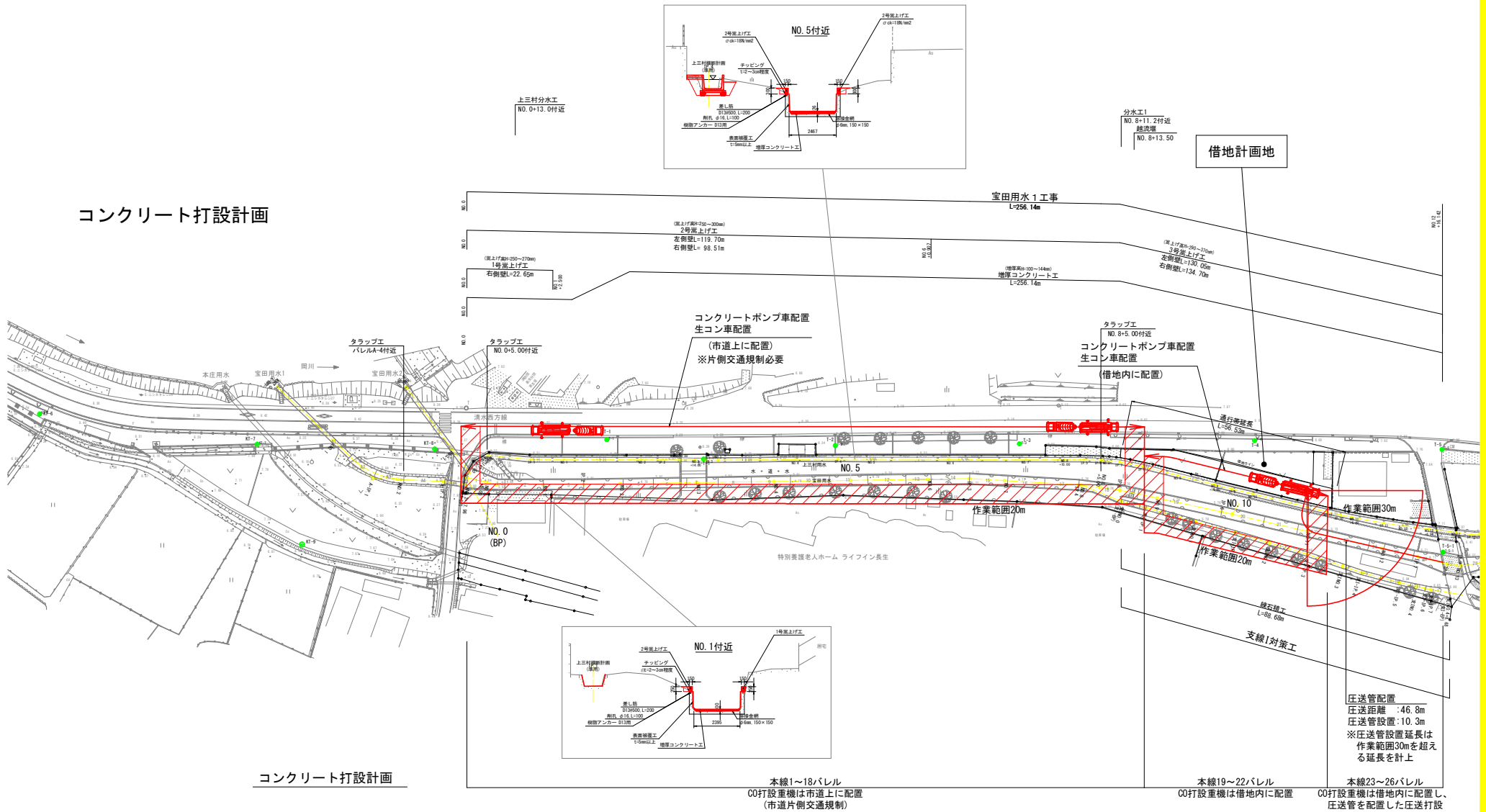


借地計画地

工事名	阿南 長寿命化 那賀川南岸 宝田用水1工事 (掘削・埋戻し) (着平日指定型)
路線名等	那賀川南岸地区
工事箇所	阿南市長生町
図面名	本線 施工計画平面図(1)
縮尺	S=1/500 図面番号 (参) 2/3
会社名	
事業者名	徳島県南総合振興局農林水産部 (阿南)

本線  
 施工計画平面図(2)  
 S=1/500

コンクリート打設計画



コンクリート打設計画

圧送管配置  
 圧送距離 : 46.8m  
 圧送管設置 : 10.3m  
 ※圧送管設置延長は  
 作業範囲30mを超える  
 延長を計上

工事名	阿阿線 長寿命化 那賀川南岸 宝田用水1工事 (掘削・基礎工事) (着床日指定型)		
路線名等	那賀川南岸地区		
工事箇所	阿南市長生町		
図面名	本線 施工計画平面図(2)		
縮尺	S=1/500	図面番号	(参) 3/3
会社名			
事業者名	徳島県南総合済民局農林水産部 (阿南)		